

A VÁLASZ Szenvedélybeteg-segítő és Drogprevenciós Központ – Konferencia és Missziós Centrum tevékenysége:

Keresztény eszmeiségen nyugvó, igényes mentálhigiénés gondoskodás keretében az intézmény szeretetteljes elfogadáson alapuló légkörben arra törekszik, hogy a szakmai igényesség követelményén túl a segítséget kérők lelki, spirituális igényeire is tekintettel legyen, a lelki életben felmerülő kérdésekre a Katolikus Egyház tanításával egybehangzó választ adjon, és segítséget nyújtson. Azonban a terápiának nem célja és nem feltétele a vallási elköteleződés. Az intézmény missziós munkája során együttműködik a Szent András Evangelizációs Iskolával (www.ujevangelizaco.hu).

Az intézmény és telephelye által nyújtott ellátási formák és szolgáltatások:

szenvedélybetegek nappali intézménye;
szenvedélybetegek alacsonyküszöbű ellátása;
elterelés (megelőző-felvilágosító szolgáltatás);
prevenció;
konferenciák és missziós programok szervezése;
támogatott lakhatás.

VÁLASZ Szenvedélybeteg-segítő és Drogprevenciós Központ – Konferencia és Missziós Centrum – Támogatott lakhatása:

Helyszín:

6100 Kiskunfélegyháza, Bajza u. 36.



Jelentkezés:

6100 Kiskunfélegyháza, Jókai utca 30.

További információ:

További információ az intézményről és telephelyeiről a www.egeszsegdokk.hu/valasz-nappali-intezmeny honlapon található, valamint munkanapokon 12. 00 és 14. 00 óra között a +36/30 849 01 22-es telefonszámon kérhető.

Támogatott Lakhatás¹

...”Uram, mikor láttunk éhesen vagy szomjasan, idegenként vagy ruhátlanul, betegen vagy börtönben, s nem voltunk szolgálatodra? Erre majd ezt feleli: Bizony mondom nektek, amit a legkisebbek valamelyikével nem tettetek, velem nem tettétek.”

Mt. 25, 44-45



6100 Kiskunfélegyháza, Bajza u. 36.

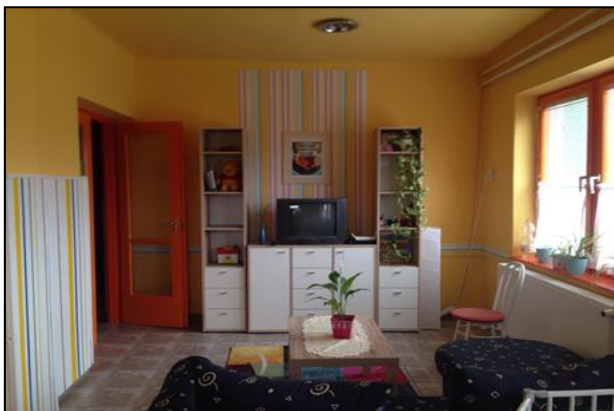
¹ Az intézmény fenntartója az EGÉSZSÉGDOKK Közhasznú Alapítvány

A támogatott lakhatásról:

A működési engedélyben meghatározottak szerint, határozott időre, térítésmentesen, az ország egész területéről 11 férőhellyel biztosítja a gyógyult szenvedélybetegek részére az ellátást. A komplex szükségletfelmérés eredménye és az ellátott szükségletei alapján mindazon szolgáltatásokat kialakítja és biztosítja, amely során az igénybevevő önálló életvitelének kialakítása és fenntartása elérhetővé válik.

Elhelyezés:

Kulturált, biztonságos és nyugodt környezetben, nemenként külön, 2 ágyas szobákban. Az intézmény közösen használt helyiségekkel rendelkezik: konyhával, fürdőszobával, étkezővel, nappalival, amely közösségi térként is funkcionál.



„ Az ember nem változtathatja meg az életét anélkül, hogy maga is meg ne változna.” Simon du Beauvoir

A támogatott lakhatás célcsoportja:

- olyan 18. életévüket betöltött férfiak és nők, akik a lakhatásra jogosultak, az önálló életvitel fenntartásában segítségre szorulnak, addikcióból gyógyultak, továbbá tartós absztinenciát tudnak felmutatni, önként igénylik a lakhatást és vállalják az együttműködést.
- Összefoglalva: minden olyan személy, aki az 1/2000. (I. 7.) SzCsM rendelet 110/B. §-a alapján a komplex szükségletfelmérés szerint a szolgáltatás igénybevételére jogosult, és jövedelemmel vagy munkahellyel rendelkezik.
- Az Alapítvány az ellátás során biztosíthatja az igénybevevő kiskorú gyermekének elhelyezését is.

A támogatott lakhatás által nyújtott szolgáltatások:

A szolgáltatás magában foglalja a napi rutintól a munkahelykeresésen és a készségfejlesztésen át a más szolgáltatásokhoz való hozzájuttatás segítségét.

A támogatott lakhatás helyszínen biztosított szolgáltatásai:

esetvitel; relapszus prevenció;
közösségépítés; pre-evangelizáció;
közszolgáltatások és a társadalmi életben való részvételt segítő más szolgáltatások igénybevételében való segítségnyújtás;
egészségügyi alap-, és szakellátás elérésének segítése;
tartós betegség fennállása esetén szakorvosi véleménynek megfelelő ápolás-gondozás megszervezése.

Külső szervezet által biztosított szolgáltatások:

(komplex szükségletfelmérés alapján)
felügyelet; étkezés; gondozás;
készségfejlesztés; tanácsadás;
pedagógiai segítségnyújtás;
gyógypedagógiai segítségnyújtás;
szállítás; háztartási vagy háztartást pótló segítségnyújtás.

